

TLTA : Les tiers lieux du travail apprenant



Un contenant
agissant :

Les Tiers Lieux

Les Tiers Lieux créent une sphère, une brèche propice à :

- l'émergence de projets collectifs
- l'activation des deux dimensions de l'activité de travail : la production (d'un bien, d'un service) et la construction (de compétences, de santé, d'identité professionnelle et sociale)
- la création de bien commun, de valeur sur les territoires.

**Un contenu à
activer :**

**Le Travail
Apprenant**

Le travail est qualifié d'apprenant lorsqu'il permet de développer de développer :

- capacités d'analyse,
- acuité (esprit critique et réflexivité),
- capacité d'expression (des motivations) et d'action (décider, choisir)

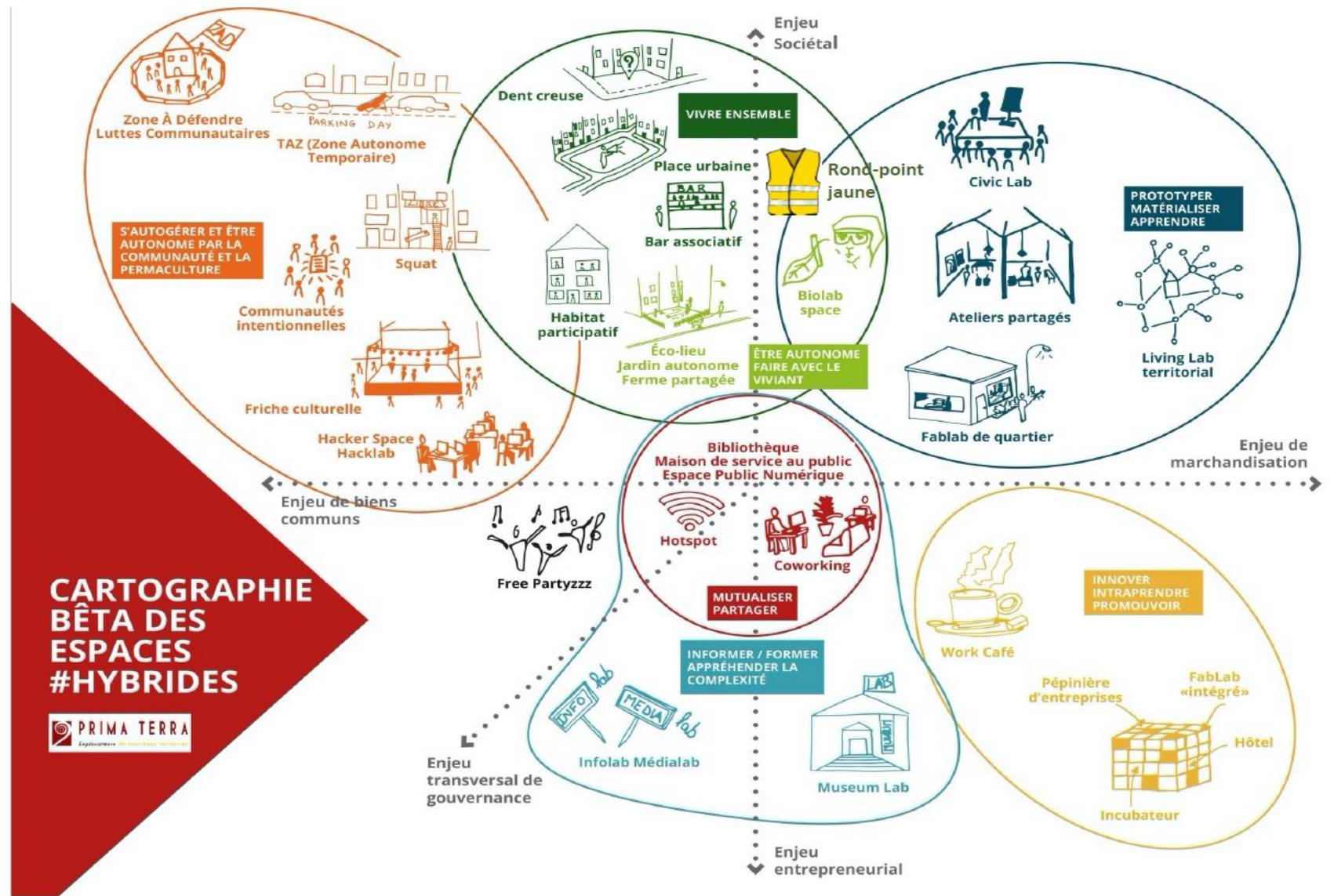
Une symbiose

Par leur proximité d'intention
Contenant & **Contenu**
forment un environnement :

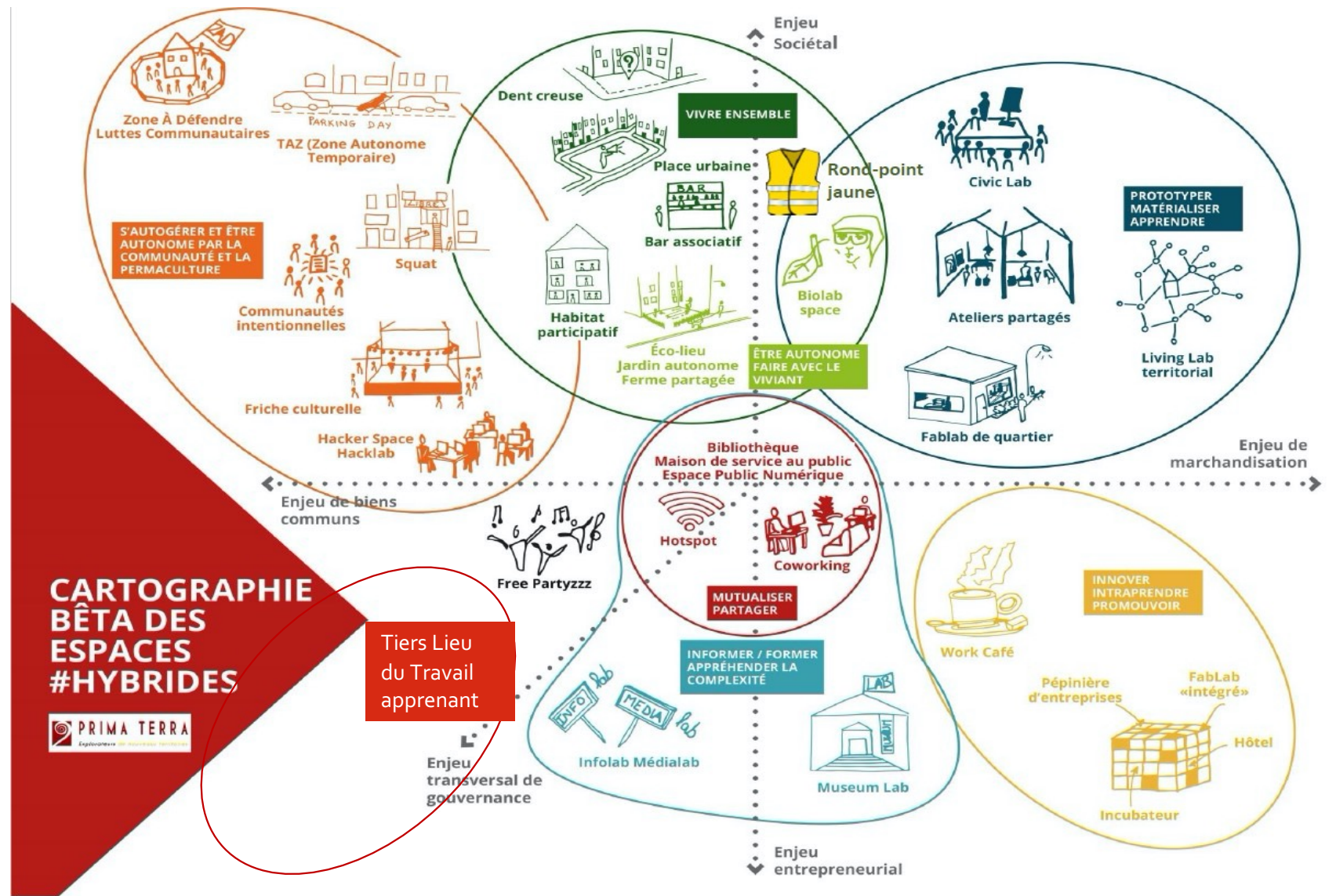
Tiers Lieu du Travail apprenant

Un espace hybride où la connaissance du travail réel construit un environnement territorial propice aux enjeux entrepreneuriaux, de biens communs et de gouvernance.

Cartographie des espaces hybrides



Positionnement du tiers lieu du travail apprenant (TLTA)



Le tiers lieu du travail apprenant (TLTA)

- **Objectif :**

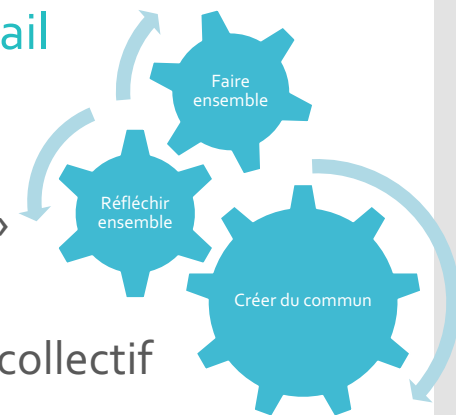
Créer une émulation territoriale sur les conditions du travail apprenant en animant le système d'acteurs existant

Co-concevoir le design territorial du travail apprenant

- **Mode d'action :**

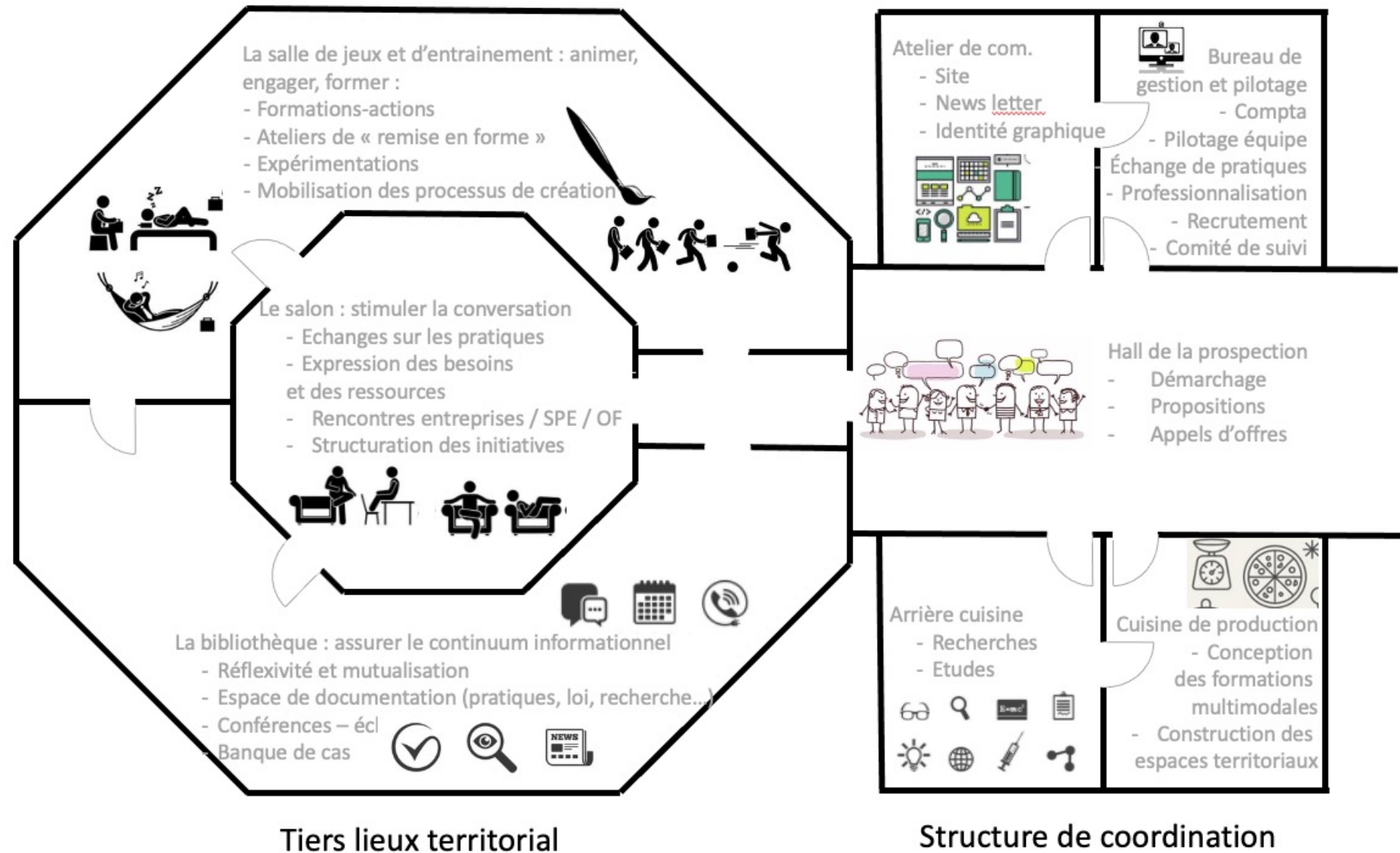
Faire ensemble, Activer le potentiel formateur du travail

- Working expeditions « Analyse du travail » autour d'une problématique territoriale
- Formations-recherches-actions « Dialogue professionnel »
- Co-conception d'un design pédagogique territorial
- Animation du TLTA : réseau d'acteurs et gestion de projet collectif



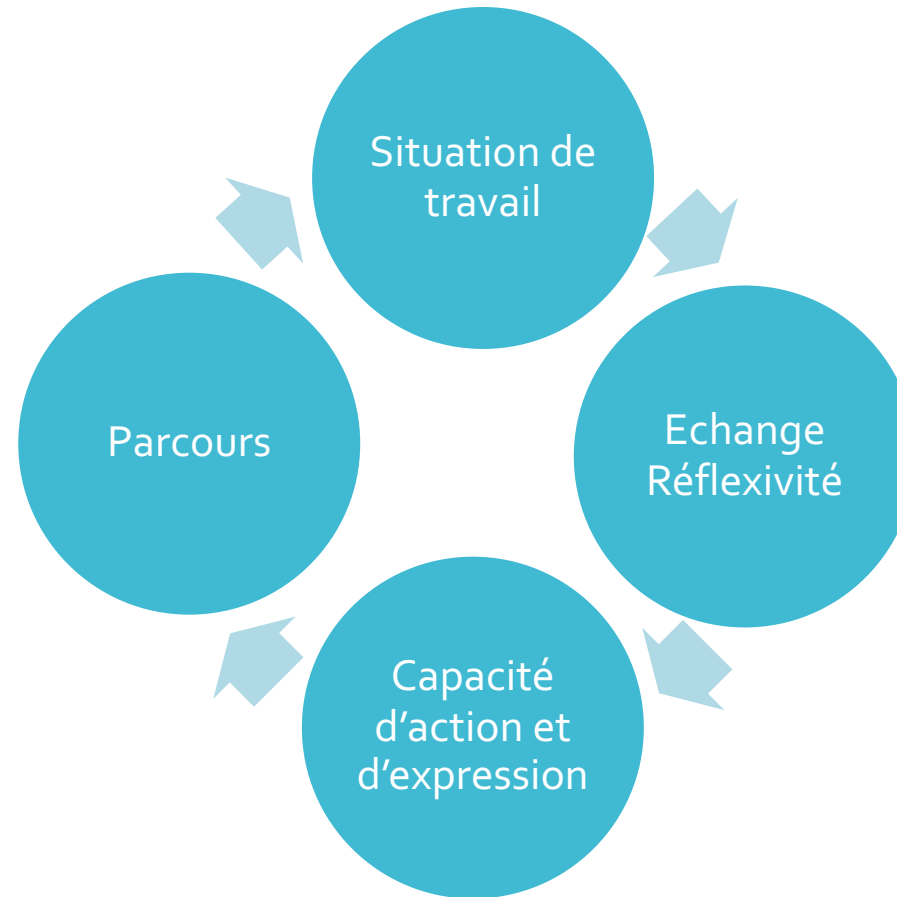
Un trois pièces, aux fonctionnalités et modes d'animation complémentaires

Architecture du TLTA

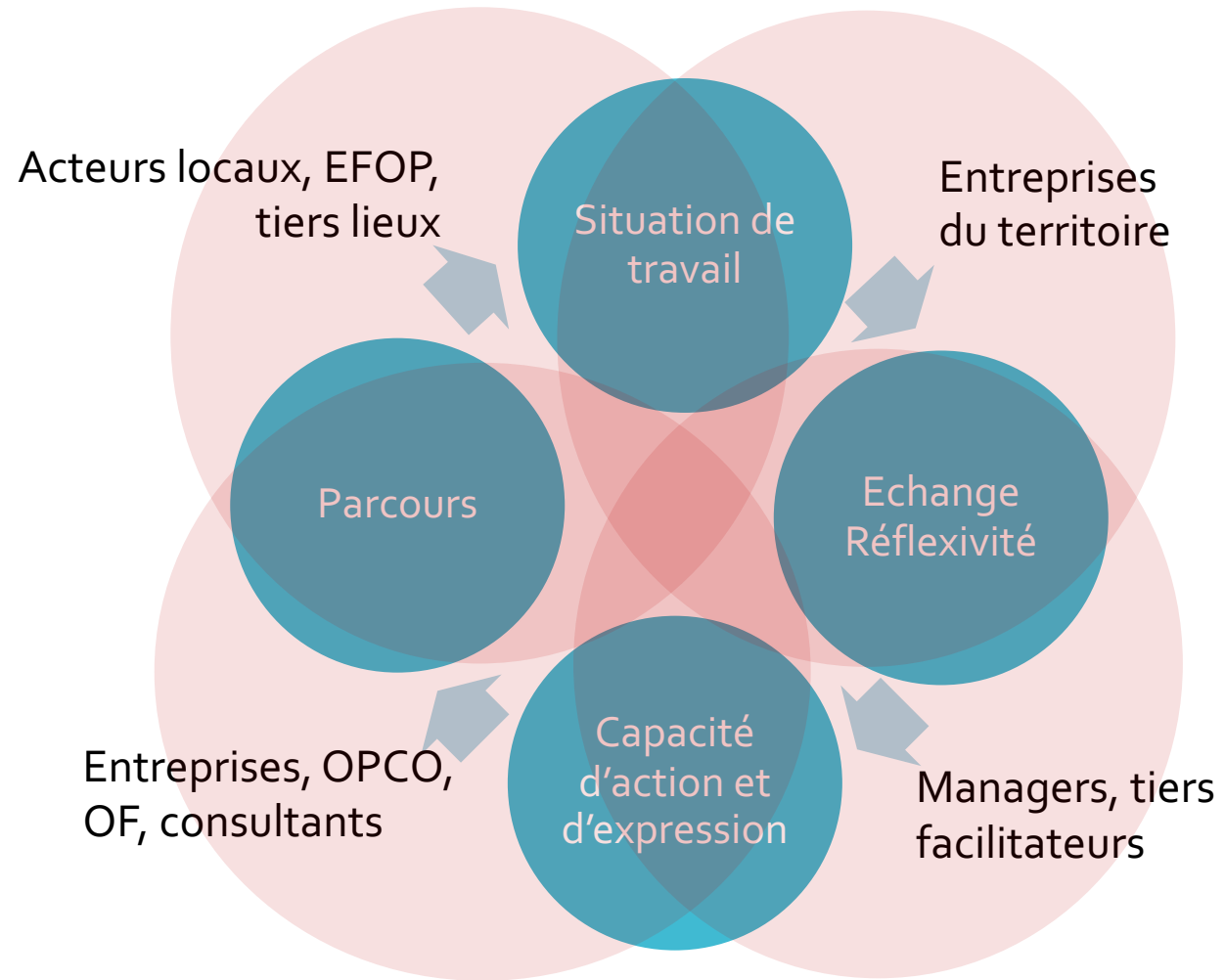


Engager un processus de design à partir de la connaissance du travail réel

Design pédagogique de l'environnement du travail apprenant



Les acteurs territoriaux sont co-concepteurs du design pédagogique



Environnement du travail
apprenant :

Les co-concepteurs

Critères l'Environnement du Travail apprenant

Exigences et conditions de réalisation du travail

- Réelle dimension productive et participation à une chaîne de création de valeur
- Qualité des équipements et de l'environnement de travail

Soutien organisationnel

- Existence de ressources et de moyens de les mobiliser
- Compagnonnage, animation d'équipe
- Ingénierie de l'intégration
- Equipement de la relation RH-formation / management

Agilité

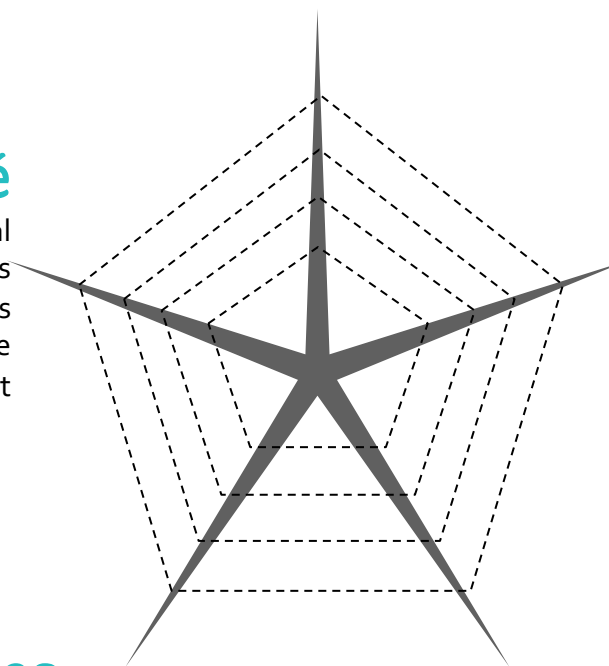
- Appartenance à un réseau territorial socle des parcours
- Capacité à transformer ses modalités de formation, d'accompagnement, de management

Gestion des parcours

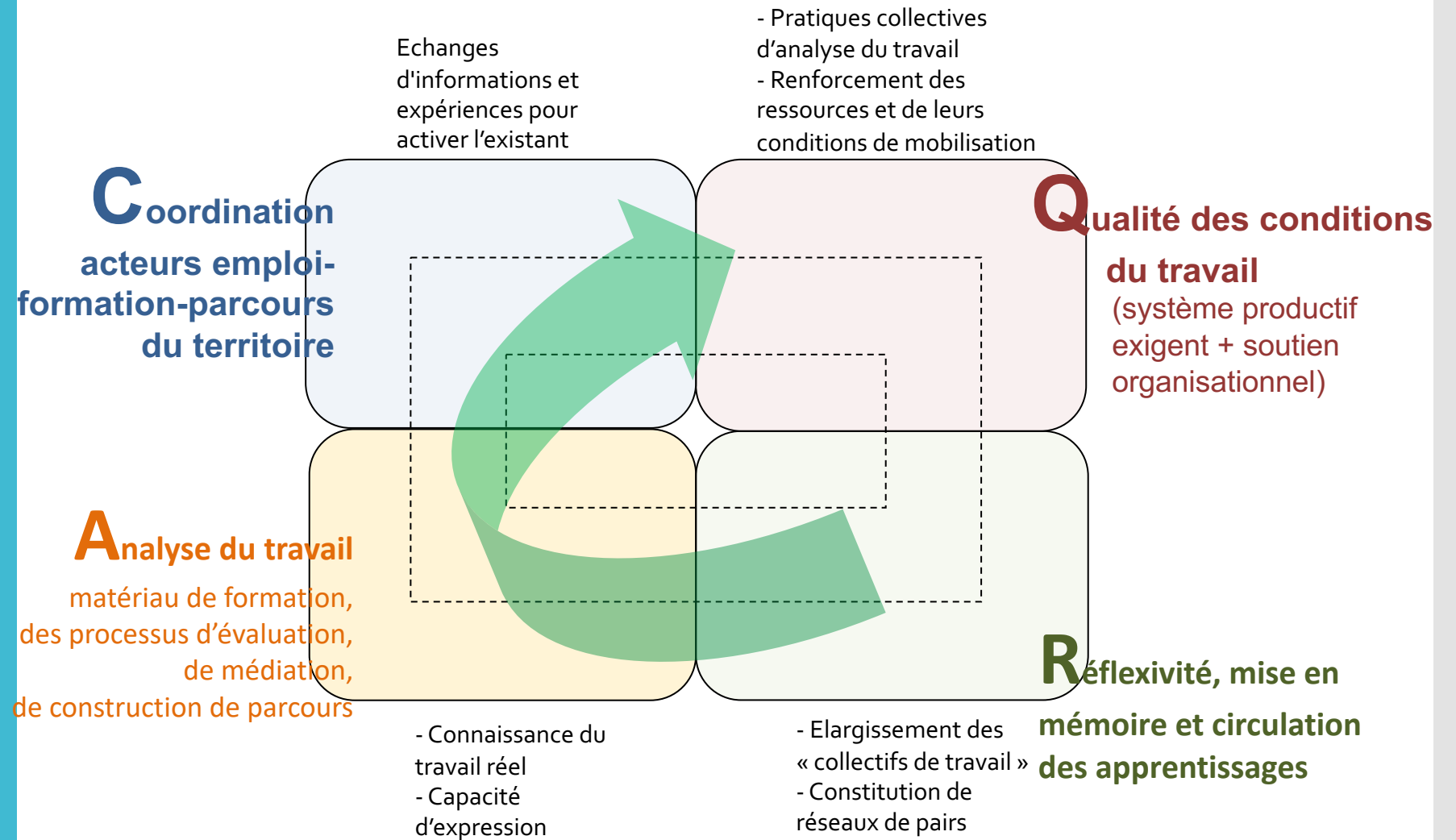
- Intégrée au projet de l'entreprise
 - Mise en relation territoriale
- Articulation projets individuels et R&D de l'entreprise, du territoire

Apprentissage par l'expérience

- Identification des besoins et reconnaissances des apprentissages,
- Articulation des acteurs et des planning : travail / formation
- Droit à l'essai, l'erreur, pratiques réflexives



Design pédagogique territorial



Contact :

Emmanuelle Begon – Coordinatrice Ma.FEST

e.begon@mafest.fr

06 72 69 91 64

